

NÜTRI:

生活日記®

二段蒸し製法により
ふっくらおいしい

ゴ

は
ん

ツインパック



かんたんにフタを
開けられます。



1
25

1パック (140g) 当たり — 熱量 238kcal、たんぱく質 0.14g
2パック (280g) 当たり — 熱量 476kcal、たんぱく質 0.28g

たんぱく質調整

普通のごはんに比べて、
たんぱく質は **1/25** 以下です。

リン・カリウム
調整

Pが1/3以下、
Kが1/20以下です。

おいしい

二段蒸し製法で
おいしい。

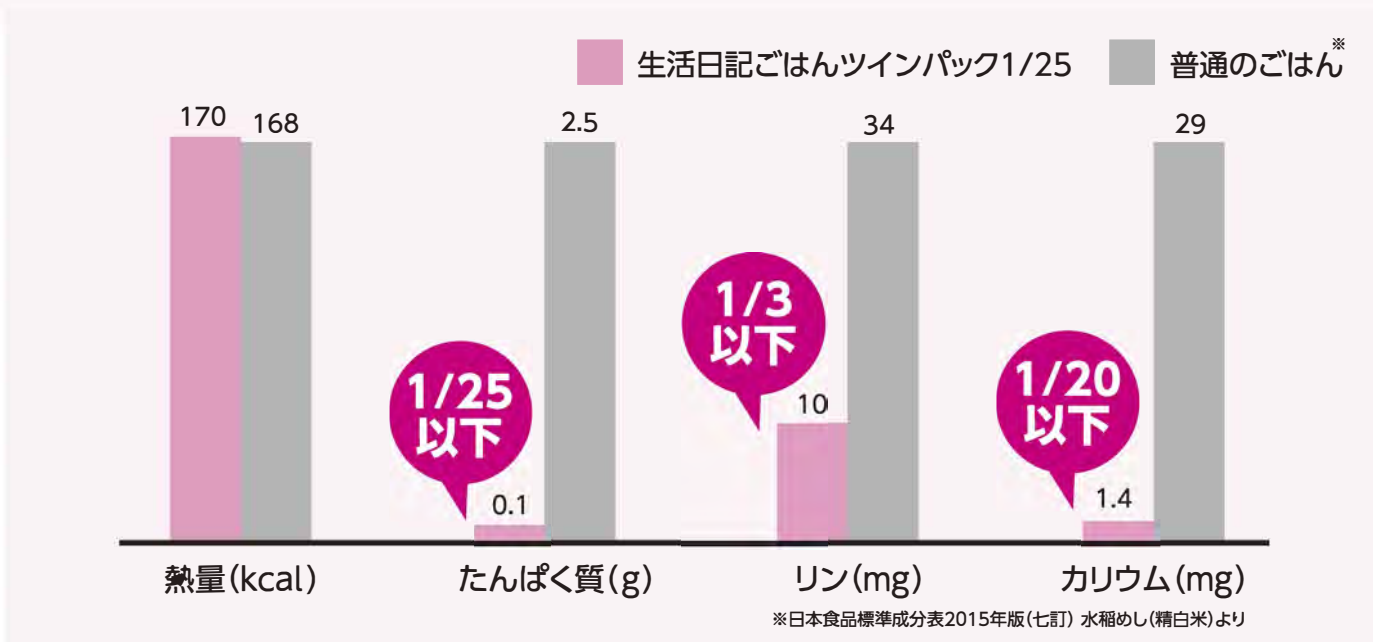
簡単

電子レンジで2分、または
熱湯で15分程度の加熱で
召し上がれます。

長持ち
冷蔵不要

常温で180日
保存できます。

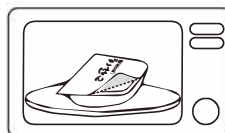
普通のごはんと「たんぱく質」「リン」「カリウム」の比較 (100g当たり)



栄養成分表示

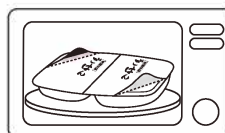
	1個 140g当たり	栄養計算の目安	
		140g当たり	100g当たり
熱量 kcal	238	238	170
たんぱく質 g	0.14	0.14	0.10
脂質 g	0~1.7	0.6	0.4
炭水化物 g	58.7	58.7	41.9
糖質 g	57.3	57.3	40.9
食物繊維 g	0~3.1	1.4	1.0
食塩相当量 g	0~0.04	0.01	0.006
ナトリウム mg	0~17	3	2.2
カリウム mg	0~7	2	1.4
リン mg	4~24	14	10
水分 g	80.5	80.5	57.5

お召し上がり方



電子レンジ(500W)の場合

シールを点線まではがし、
2分加熱してください。
(機種により多少異なります)



2パックの場合も
両パックのシールを点線まで
はがし、2分加熱してください。



お湯を使用する場合

シールをはがさず、シール面を
上にして熱湯中で
約15分加熱してください。

加熱後、箸などでほぐすと、いっそうおいしくお召し上がりいただけます。

原材料名 | うるち米(国産)/酸味料

包装 | (140g×2)×20個/ケース

賞味期限 | 製造日より180日

保存方法 | 直射日光、高温多湿を避け、
常温で保存してください。

ご注意

●調理後は熱いので、取扱いには十分にご注意ください。

●鮮度保持剤がフィルムの裏面に貼ってありますが食べられません。

なお電子レンジで加熱時に取り除く必要はありません。

NÜTRI: ニュートリー株式会社

本社 / 〒510-0013 三重県四日市市富士町1-122

お問い合わせ先 TEL.0120-219-038 <https://www.nutri.co.jp>



PSD3 2020年7月作成 LA 59_0066

* 5 9 0 0 6 6 P S D 3 *