

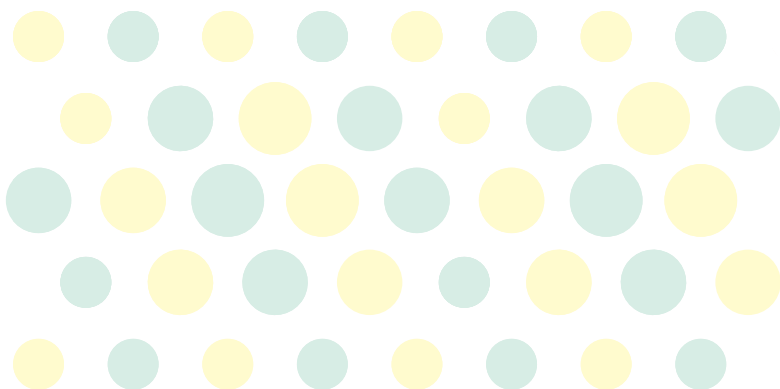
食物繊維・オリゴ糖配合栄養食

F2 α

エフツーアルファ

栄養機能食品 (ビタミンB₁)

食生活は、主食、主菜、副菜を基本に食事のバランスを。



200kcal/200mL

ミックスフルーツ風味 無果汁



2種類の食物繊維と オリゴ糖を配合

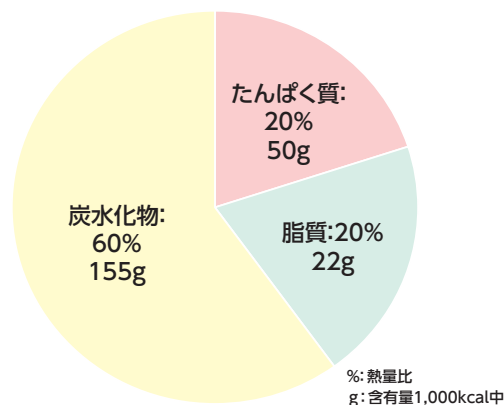
水溶性(グァーガム分解物)と不溶性(結晶セルロース)の食物繊維がブレンドされています。
オリゴ糖は、イソマルトオリゴ糖を配合しています。

中鎖脂肪酸(MCT)を 50%配合

吸収が速く、エネルギー効率の良いMCTと必須脂肪酸を豊富に含むLCTを1:1に配合しています。

バランスの良い栄養成分

バランスの良いエネルギー構成比。
たんぱく質は50g/1,000kcal。
ビタミン・微量元素を配合。



エネルギー構成比

■栄養成分表示

	1本 200mLあたり	1/2本 100mLあたり
容量 (mL)	200	100
エネルギー (kcal)	200	100
たんぱく質 (g)	10.0	5.0
脂質 (g)	4.4	2.2
炭水化物 (g)	31.0	15.5
糖質 (g)	27.0	13.5
オリゴ糖 (g)	0.8	0.4
食物繊維 (g)	4.0	2.0
灰分 (g)	(1.0)	(0.5)
水分 (g)	168	84
ビタミンA (μg)	170	85
ビタミンD (μg)	1.10	0.55
ビタミンE (mg)	6.00	3.00
ビタミンK (μg)	30.0	15.0
ビタミンB1 (mg)	0.42	0.21
ビタミンB2 (mg)	0.48	0.24
ナイアシン (mg)	4.5	2.25
ビタミンB6 (mg)	1.00	0.50
葉酸 (μg)	100	50
ビタミンB12 (μg)	3.00	1.50
ピオチン (μg)	13.0	6.5
パントテン酸 (mg)	1.80	0.90
ビタミンC (mg)	60	30
ナトリウム (mg)	200	100
食塩相当量* (g)	0.51	0.25
カリウム (mg)	220	110
カルシウム (mg)	180	90
マグネシウム (mg)	70	35
塩素 (mg)	125	62.5
リン (mg)	140	70
鉄 (mg)	2.4	1.2
亜鉛 (mg)	2.4	1.2
銅 (mg)	0.20	0.10
マンガン (mg)	0.80	0.40
セレン (μg)	6	3
クロム (μg)	8	4
モリブデン (μg)	5	2.5
ヨウ素 (μg)	70	35
イオウ (mg)	(160)	(80)
コレステロール (mg)	(6)	(3)
ナトリウム (mEq)	8.7	4.3
カリウム (mEq)	5.6	2.8
塩素 (mEq)	3.5	1.8

*食塩相当量 (g) = ナトリウム (mg) × 2.54 × 1 / 1000
() : 分析値

■炭水化物

- 糖質はデキストリンと少量の砂糖 (4.7g/200mL) で構成されています。
- 1,000kcalあたり、水溶性 (ガーガム分解物) 13.6gと不溶性 (結晶セルロース) 6.4gの食物繊維をブレンド。
- 1,000kcalあたり、イソマルトオリゴ糖を4.0g配合。

■物性値

pH	7.0
浸透圧 (mOsm/L)	370
粘度 (mPa・s, 20℃)	10
比重	1.08

■たんぱく質

- 乳たんぱくと大豆たんぱくを配合しています。

■アミノ酸組成 (g/100kcal)

必須アミノ酸	
バリン	0.30
ロイシン	0.45
イソロイシン	0.26
スレオニン	0.21
メチオニン	0.13
シスチン	
システイン	0.27
フェニルアラニン	0.07
チロシン	0.40
トリプトファン	0.05
リジン	0.25
ヒスチジン	0.14
合計	2.53
非必須アミノ酸	
グリシン	0.10
アラニン	0.15
セリン	0.26
アスパラギン酸	
アスパラギン	0.41
グルタミン酸	
グルタミン	1.05
アルギニン	0.23
プロリン	0.43
合計	2.63
アミノ酸合計	5.16
必須アミノ酸/非必須アミノ酸	1.0
必須アミノ酸/全アミノ酸	0.5
フィッシャー比 [モル比]	3.0
NPC/N比	102
BCAA	1.01

■脂質

- LCTとして必須脂肪酸を豊富に含む大豆油、さらに吸収が速くエネルギー効率の良い中鎖脂肪酸 (MCT) を配合しています。

■脂肪酸組成 (%)

脂肪エネルギー比率	20
多価不飽和脂肪酸	30.4
n-3系 (αリノレン酸等)	3.6
n-6系 (リノール酸等)	26.9
一価不飽和脂肪酸	12.0
飽和脂肪酸	57.6
MCT	50.0
その他	—
合計	100.0
n-6/n-3	7.6
必須脂肪酸比率	30.4
脂肪酸構成比 (%)	
カプリル酸 (8:0)	42
カプリン酸 (10:0)	8
パルミチン酸 (16:0)	5
ステアリン酸 (18:0)	2
オレイン酸 (18:1)	12
リノール酸 (18:2)	27
α-リノレン酸 (18:3)	4

MCT

LCT

■栄養機能食品 (ビタミンB1)

食生活は、主食、主菜、副菜を基本に、食事のバランスを。

- ビタミンB1は、炭水化物からのエネルギー産生と皮膚や粘膜の健康維持を助ける栄養素です。

■1日あたりの摂取目安量

1日あたり5本を目安にお召し上がりください。

■1日あたりの摂取目安量に含まれる機能に関する表示を行っている栄養成分の量が栄養素等表示基準値 (2015) (18歳以上、基準熱量2,200kcal) に占める割合

- ビタミンB1 175%

■摂取の方法

1日あたりの摂取目安量を参考に摂取してください。

■摂取する上での注意事項

- 本品は、多量摂取により疾病が治癒したり、より健康が増進するものではありません。
- 1日の摂取目安量を守ってください。
- 乳幼児・小児は本品の摂取を避けてください。
- 亜鉛の摂り過ぎは、銅の吸収を阻害するおそれがありますので、過剰摂取にならないよう注意してください。
- 妊娠3か月以内又は妊娠を希望する女性は過剰摂取にならないよう注意してください。
- 本品は、特定保健用食品と異なり、消費者庁長官による個別審査を受けたものではありません。

■使用上の注意

- 静脈内へは、絶対に投与しないでください。
- 本品 (エフツーアルファ) には、乳成分・大豆が含まれています。アレルギーを示す方は使用しないでください。
- 開封前によく振ってご使用ください。
- 容器が破損、液漏れ、膨張している場合は、使用しないでください。
- 内容液の味、におい等に異常がある場合及び凝固している場合は使用しないでください。
- 内容液について部分的に、たんぱく質成分が固まる、褐色になる、沈殿することがありますが、品質には問題ありません。
- 開封後は冷蔵庫 (10℃以下) に保管し、その日のうちにご使用ください。
- 栄養士などの指導によりご使用ください。
- 酸性物質 (酸味の強いジュースなど) や多量の塩類などは沈殿、凝固の原因となりますので本品と混合しないでください。
- 200mL 1パックあたりの水分量は約168gです。必要に応じて水分補給を行ってください。

■保存方法

- 小児の手の届かないところに保管してください。
- 本品は室温で保存できますが、凍結するような場所や直射日光のあたる場所を避け、なるべく冷暗所に保管ください。

■賞味期限

製造後8ヶ月 (ケース・パッケージに記載)

■原材料名

デキストリン (国内製造)、乳たんぱく、砂糖、食物繊維、大豆たんぱく、中鎖脂肪酸トリグリセリド (MCT)、大豆油、イソマルトオリゴ糖、菜種油、昆布抽出物、V.K2含有食用油脂、酵母、食塩/カゼインNa、セルロース、香料、硫酸Mg、クエン酸K、pH調整剤、乳化剤、塩化K、V.C、炭酸Ca、グルコン酸亜鉛、クエン酸鉄、V.E、ナイアシン、パントテン酸Ca、V.B6、V.A、グルコン酸銅、V.B2、V.B1、V.D、葉酸、ピオチン、V.B12、(一部に乳成分・大豆を含む)

品名	包装単位
エフツーアルファ	200mL×24

NÜTRI: ニュートリー株式会社

お問い合わせ先 TEL.0120-219-038 <https://www.nutri.co.jp>

本社 / 〒510-0013 三重県四日市市富士町1-122

PT3 2022年12月作成 [61-0137]

