

1日の使用パターン(例)

摂取エネルギーを増やしても摂取容量は変わりません。

摂取エネルギーが増えると摂取水分量が少なくなります。

エネルギー (kcal)	容量 (mL)	朝 水分 (mL)	昼 水分 (mL)	夕 水分 (mL)	水分 (mL)	たんぱく質 (g)	食塩相当量 (g)
900	990	300 282	300 282	300 282	846	45.0	3.78
1,000		300 282	400 264	300 282	828	50.0	4.20
1,200		400 264	400 264	400 264	792	60.0	5.04
1,300		400 264	500 250	400 264	778	65.0	5.46
1,500		500 250	500 250	500 250	750	75.0	6.30

性状・物性

	リカバリー-K5 300kcal	リカバリー-K5 400kcal	リカバリー-K5 500kcal
浸透圧	385mOsm/L	530mOsm/L	692mOsm/L
比重	1.07	1.10	1.12
粘度	7mPa·s	12mPa·s	25mPa·s
pH	6.9		

原材料名

リカバリー-K5 300kcal : デキストリン(国内製造)、乳たんぱく質(乳成分を含む)、バラチノース、植物油、グァーガム分解物、大豆たんぱく質(大豆を含む)、コラーゲンペプチド(ゼラチンを含む)、中鎖脂肪酸油、ガラクトオリゴ糖、卵黄油(卵を含む)、乾燥酵母、L-カルニチン、ブドウ糖、食塩、V.K₂含有粉末油脂、乳酸菌/クエン酸Na、塩化K、硫酸Mg、リン酸Na、香料、炭酸Mg、V.C、ピロリン酸Na、乳化剤、トリプトファン、クエン酸鉄Na、V.E、V.A、ナイアシン、パントテン酸Ca、V.D、V.B₁、V.B₂、V.B₆、ヒスチジン、葉酸、V.B₁₂

リカバリー-K5 400kcal : デキストリン(国内製造)、乳たんぱく質(乳成分を含む)、バラチノース、植物油、グァーガム分解物、大豆たんぱく質(大豆を含む)、コラーゲンペプチド(ゼラチンを含む)、中鎖脂肪酸油、ガラクトオリゴ糖、卵黄油(卵を含む)、乾燥酵母、L-カルニチン、ブドウ糖、食塩、V.K₂含有粉末油脂、乳酸菌/クエン酸Na、塩化K、硫酸Mg、リン酸Na、炭酸Mg、香料、V.C、ピロリン酸Na、乳化剤、トリプトファン、クエン酸鉄Na、V.E、V.A、ナイアシン、パントテン酸Ca、V.D、V.B₁、V.B₂、V.B₆、ヒスチジン、葉酸、V.B₁₂

リカバリー-K5 500kcal : デキストリン(国内製造)、乳たんぱく質(乳成分を含む)、バラチノース、植物油、グァーガム分解物、大豆たんぱく質(大豆を含む)、コラーゲンペプチド(ゼラチンを含む)、中鎖脂肪酸油、ガラクトオリゴ糖、卵黄油(卵を含む)、乾燥酵母、L-カルニチン、ブドウ糖、食塩、V.K₂含有粉末油脂、乳酸菌/クエン酸Na、塩化K、リン酸Na、硫酸Mg、炭酸Mg、V.C、香料、ピロリン酸Na、乳化剤、トリプトファン、クエン酸鉄Na、V.E、V.A、ナイアシン、パントテン酸Ca、V.D、V.B₁、V.B₂、V.B₆、ヒスチジン、葉酸、V.B₁₂

内容量・包装


リカバリー-K5 300kcal 330mL (354g) × 18本 / ケース
 リカバリー-K5 400kcal 330mL (362g) × 18本 / ケース
 リカバリー-K5 500kcal 330mL (370g) × 18本 / ケース

賞味期限

製造日より180日

保存方法

常温・暗所

 この製品は糖質の一部に
 スロ-カロリープロジェクト バラチノース®を配合しております。

使用上の注意

- 本品には乳成分、卵、大豆、ゼラチンが原材料の一部に含まれております。
- 静脈内へは絶対に入射しないでください。
- 容器に漏れ・膨張・破損が見られるもの、開封時に色・におい・味等に異常のあるものは使用しないでください。
- 製品特性上、液色が変わることがありますが、品質に問題はありません。
- 原材料由来の成分が浮遊・沈殿することがありますが、品質に問題はありません。
- 高温下での保管は避けてください。
- 室温で保存できますが、凍結や直射日光を避け、なるべく冷暗所に保管してください。
- 体温程度に加熱するときは、開栓せず容器のままお湯に入れてください。
- 容器のまま電子レンジにかけないでください。
- 沈殿・凝固の原因となりますので、果汁等の酸性物質や多量の塩類等を混合しないでください。
- 衛生上、容器の再利用や別用途での使用はおやめください。
- 開栓後に全量を使用せず、残りを保存する場合は密閉して冷蔵し、その日のうちにご使用ください。
- 医師、栄養士等の指導に従って使用してください。

液状濃厚流動食

リカバリー-K5



容器と栄養組成を究めた
 革新的な濃厚流動食



高エネルギー
 タイプ
500

NÜTRI:

NÜTRI: ニュートリー株式会社

本社 / 〒510-0013 三重県四日市市富士町1-122

お問い合わせ先 TEL.0120-219-038 <https://www.nutri.co.jp>



PRK1 2024年1月作成 ASP 62_0123 * 6 2 0 1 2 3 P R K 1 *

便利なデュアルユース容器と、こだわりの栄養組成。たんぱく質補給に配慮した濃厚流動食、リカバリー-K5。

濃厚流動食を使う様々なシーンを想定して容器形状と栄養組成の両面からアプローチしました。



500kcal/330mL (1.5kcal/mL)

容器

テトラ・プリズマ® ボトル入り濃厚流動食

開封しやすく、飲みやすい
口栓付きボトル

環境に優しい紙容器

容器に移し替える必要がなく
簡便かつ衛生的

ミルクアーモンド風味



300kcal/330mL (0.9kcal/mL)

400kcal/330mL (1.2kcal/mL)

栄養組成

ニュートリーの技術と知見を結集した栄養組成

1 回復期や侵襲期などの栄養補給に使えるたんぱく質量(1,000kcal当たり50.0g)
大豆たんぱく質と乳たんぱく質を使用

2 話題のコラーゲン加水分解物
コラーゲンペプチド10,000mg(10g)配合(1,000kcal当たり)

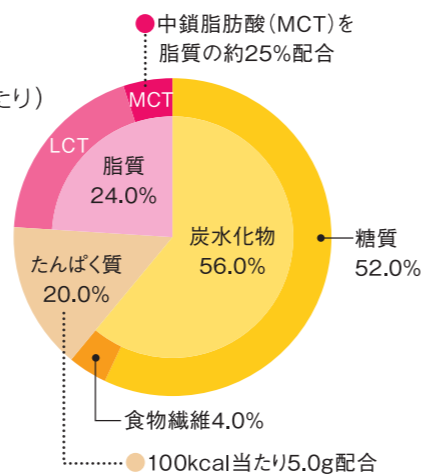
3 乳酸菌「E.フェカリス(EF-2001)」を
加熱殺菌菌体で6,000億個配合(1,000kcal当たり)

4 脂質のエネルギー代謝に必要な
L-カルニチン200mg配合(1,000kcal当たり)

5 糖質の20%にパラチノースを配合

6 ガラクトオリゴ糖2.0g、
グァーガム分解物15.0g配合(1,000kcal当たり)

7 酸性下でも乳化が壊れにくい卵黄レシチンによる乳化力を利用



栄養成分表示

	リカバリー-K5 300kcal		リカバリー-K5 400kcal		リカバリー-K5 500kcal	
	1本(330mL) 当たり	100kcal(110mL) 当たり	1本(330mL) 当たり	100kcal(82.5mL) 当たり	1本(330mL) 当たり	100kcal(66mL) 当たり
エネルギー(カッコ内は1mL当たり)	300(0.9) kcal	100 kcal	400(1.2) kcal	100 kcal	500(1.5) kcal	100 kcal
たんぱく質	15.0g	5.0g	20.0g	5.0g	25.0g	5.0g
脂質	8.0g	2.7g	10.7g	2.7g	13.4g	2.7g
炭水化物	45.3g	15.1g	60.4g	15.1g	75.5g	15.1g
糖質	39.3g	13.1g	52.4g	13.1g	65.5g	13.1g
食物繊維	6.0g	2.0g	8.0g	2.0g	10.0g	2.0g
食塩相当量	1.26g	0.42g	1.68g	0.42g	2.10g	0.42g
ナトリウム	495mg	165mg	660mg	165mg	825mg	165mg
カリウム	405mg	135mg	540mg	135mg	675mg	135mg
カルシウム	210mg	70mg	280mg	70mg	350mg	70mg
マグネシウム	105mg	35mg	140mg	35mg	175mg	35mg
リン	240mg	80mg	320mg	80mg	400mg	80mg
鉄	2.4mg	0.8mg	3.2mg	0.8mg	4.0mg	0.8mg
亜鉛	3.6mg	1.2mg	4.8mg	1.2mg	6.0mg	1.2mg
銅	0.30mg	0.10mg	0.40mg	0.10mg	0.50mg	0.10mg
マンガン	1.26mg	0.42mg	1.68mg	0.42mg	2.10mg	0.42mg
ヨウ素	33μg	11μg	44μg	11μg	55μg	11μg
セレン	20μg	7μg	28μg	7μg	35μg	7μg
クロム	15.0μg	5.0μg	20.0μg	5.0μg	25.0μg	5.0μg
モリブデン	15μg	5μg	20μg	5μg	25μg	5μg
V.A	339μg	113μg	452μg	113μg	565μg	113μg
V.D	2.7μg	0.9μg	3.6μg	0.9μg	4.5μg	0.9μg
V.E	4.2mg	1.4mg	5.6mg	1.4mg	7.0mg	1.4mg
V.K	48μg	16μg	64μg	16μg	80μg	16μg
V.B ₁	0.66mg	0.22mg	0.88mg	0.22mg	1.10mg	0.22mg
V.B ₂	0.66mg	0.22mg	0.88mg	0.22mg	1.10mg	0.22mg
ナイアシン	8.7mg	2.9mg	11.6mg	2.9mg	14.5mg	2.9mg
V.B ₆	0.60mg	0.20mg	0.80mg	0.20mg	1.00mg	0.20mg
V.B ₁₂	2.2μg	0.7μg	2.8μg	0.7μg	3.5μg	0.7μg
葉酸	114μg	38μg	152μg	38μg	190μg	38μg
パントテン酸	3.30mg	1.10mg	4.40mg	1.10mg	5.50mg	1.10mg
ビオチン	21.9μg	7.3μg	29.2μg	7.3μg	36.5μg	7.3μg
V.C	60mg	20mg	80mg	20mg	100mg	20mg
水分	282g	94g	264g	66g	250g	50g
コラーゲンペプチド	3g	1g	4g	1g	5g	1g
ガラクトオリゴ糖	0.6g	0.2g	0.8g	0.2g	1.0g	0.2g
塩素(クロー)	450mg	150mg	600mg	150mg	750mg	150mg
乳酸菌(加熱殺菌菌体):E.フェカリス(EF-2001)	1,800億個	600億個	2,400億個	600億個	3,000億個	600億個
L-カルニチン	60mg	20mg	80mg	20mg	100mg	20mg

たんぱく質

- 100kcal当たり5.0g配合
- 大豆たんぱく質と乳たんぱく質を使用
- コラーゲンペプチドを100kcal当たり1,000mg(1g)配合

アミノ酸組成(分析例)

アミノ酸名	リカバリー-K5 300kcal mg/製品100g	リカバリー-K5 400kcal mg/製品100g	リカバリー-K5 500kcal mg/製品100g
必須アミノ酸			
イソロイシン	183	252	283
ロイシン	328	471	520
リジン	280	386	419
メチオニン	85	130	129
シスチン	32	44	44
フェニルアラニン	188	262	294
チロシン	152	216	240
スレオニン	152	214	249
トリプトファン	49	75	87
バリン	228	310	355
ヒスチジン	87	120	141
非必須アミノ酸			
アルギニン	220	297	340
アラニン	212	303	341
アスパラギン酸	339	475	533
グルタミン酸	818	1,150	1,290
グリシン	333	474	530
プロリン	423	303	713
セリン	205	228	332

- NPC/N=100
- アミノ酸スコア=100

※「アミノ酸評点パターン(学齢期前2-5歳)」(1985年FAO/WHO/UNU合同専門家協議会報告)を基準にして算出

脂質

- エネルギー効率の良い中鎖脂肪酸(MCT)を脂質の約25%配合
- n-6:n-3=3:1
- S:M:P=1.5:2:1

脂肪酸組成(分析例)

脂肪酸名	脂肪酸名	%
オクタン酸	C8:0	14.7
デカン酸	C10:0	10.5
ミリスチン酸	C14:0	0.2
パルミチン酸	C16:0	4.8
パルミトレイン酸	C16:1	0.2
ステアリン酸	C18:0	2.3
オレイン酸	C18:1	42.9
リノール酸	C18:2(n-6)	17.3
α-リノレン酸	C18:3(n-3)	5.7
アラキジン酸	C20:0	0.4
イコセン酸	C20:1	0.7
ベヘン酸	C22:0	0.2
リグノセリン酸	C24:0	0.1

炭水化物

- 糖質の20%にパラチノースを配合
- ガラクトオリゴ糖を100kcal当たり0.2g配合
- グァーガム分解物を100kcal当たり1.5g配合

ビタミン、ミネラル

- 1,000kcal/日程度での栄養管理を考慮し、ビタミン・ミネラルを配合

※参考:日本人の食事摂取基準(2020年版)

「テトラ・プリズマ」は、テトラパックグループの登録商標です。