

お得意先各位

ニュートリー株式会社

「ブイ・クレス CP10(シーピーテン) ルビーオレンジ」 製品パッケージ及び外装段ボール箱表示変更のご案内

謹啓 平素は格別のご高配を賜り、厚く御礼申し上げます。

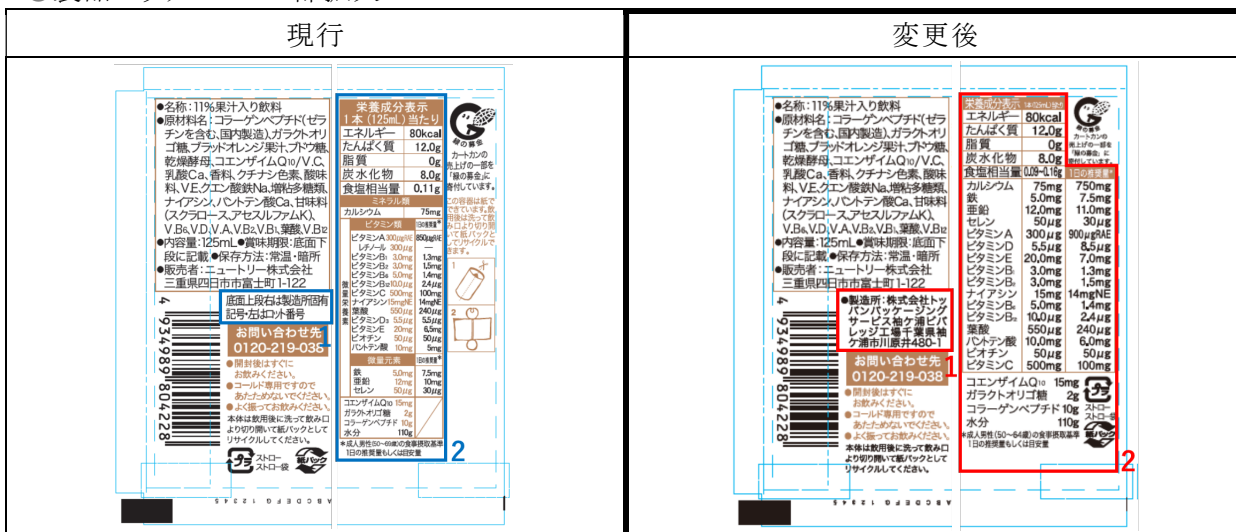
この度、弊社製品「ブイ・クレス CP10(シーピーテン) ルビーオレンジ」につきまして、製品パッケージ及び外装段ボール箱の表示変更を行うこととなりました。つきましては、詳細を下記の通りご案内申し上げます。

今後ともより一層のご愛顧を賜りますようお願い申し上げます。

謹白

記

1. 製品名
ブイ・クレス CP10(シーピーテン) ルビーオレンジ (商品コード:A10080)
2. 変更点
栄養成分表示を一部変更(表示桁数、名称、単位等)
栄養成分表示中「1日の推奨量」を「日本人の食事摂取基準(2020年版)」の数値へ変更
3. 変更箇所
●製品パッケージ 一部拡大



1. 固有記号を廃止し、製造工場名及び住所を表示
2. 栄養成分表示
食塩相当量・・・幅表示へ変更
カルシウム・・・1日の推奨量を追加
鉄・・・表示順を変更
亜鉛・・・表示順、1本当たりの表示桁数及び1日の推奨量の数値を変更
ビタミンA・・・1本当たりの単位及び1日の推奨量の数値を変更
レチノール・・・削除
ビタミンD・・・ビタミンD₃→ビタミンD₂へ変更、1日の推奨量の数値を変更
ビタミンE・・・1本当たりの表示桁数及び1日の推奨量の数値を変更
ナイアシン・・・1本当たりの単位を変更
パントテン酸・・・1本当たりの単位及び1日の推奨量の数値を変更
「日本人の食事摂取基準(2020年版)」の改定に伴い、成人男性(50~69歳)→(50~64歳)へ変更

●外装段ボール箱も同様に「1」、「食塩相当量を幅表示」の変更をいたします。

4. 変更品初回賞味期限
2024年6月以降

5. 変更品弊社出荷時期
2023年10月中旬

※現行品の在庫がなくなり次第、順次変更品を出荷いたします。

※ご注文状況により多少前後する可能性があります。予めご了承ください。

6. 備考

原材料名、規格、サイズ等に変更はございません。

以上

<お問い合わせ先>

ニュートリー株式会社 / TEL: 0120-219-038

営業時間: 9:00~17:00 (祝日・休日・年末年始・お盆を除く)

E-mail: info@nutri.co.jp URL: <https://www.nutri.co.jp>