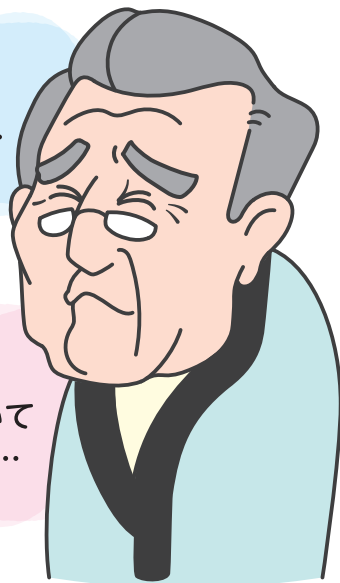


こんなことはありませんか？

粉末や粒が
水では飲めない…



粉末や粒が
口の中にくっついて
飲み込みにくい…



粉末や粒を
飲むのが苦手

粉末や粒の
苦味や匂いが苦手



ペースト状の
オブラト



栄養成分表示 (1パック150g当たり)

エネルギー	6kcal	食塩相当量	0.1g
たんぱく質	0g	カリウム	7mg
脂質	0g	リン	0mg
炭水化物	2.0g		
糖質	0.8g		
糖類	0.3g		
食物繊維	1.2g		

原材料名

ブルー味 ゲル化剤(増粘多糖類)、酸味料、甘味料(ステビア)、香料

いちご味 ゲル化剤(増粘多糖類)、酸味料、香料、甘味料(ステビア)

内容量・包装：150g×6パック×4箱 / ケース

賞味期限：製造後1年間

保存方法：直射日光を避け、室温で保存してください。

保存上の注意

1. 室温で保存できますが、直射日光を避け、なるべく冷所に保存してください。
(凍らせると解凍後、ゼリーの食感が損なわれます。)
2. 開栓後はフタや栓口を清潔にして密封し、冷蔵庫に保管し、なるべく早くご使用ください。
3. 賞味期限内にご使用ください。

飲み込みをサポートするニュートリー製品



アイントニックゼリー



ブイ・クレスゼリー



プロッカZn

NÜTRI:

水では
うま
く
飲
め
な
い
方
へ。



ペースト状の
オブラト



NÜTRI: ニュートリー株式会社 お問い合わせ先 TEL.0120-219-038

本社 / 〒510-0013 三重県四日市市富士町1-122

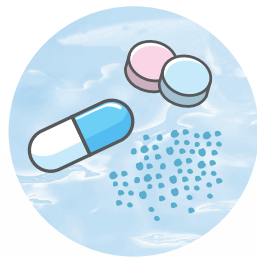
<https://www.nutri.co.jp>

PS03 2021年12月作成 ASP 60_0122

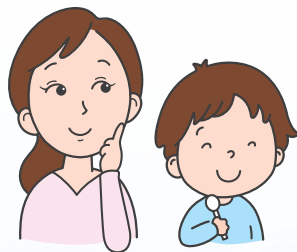


水では飲めない…
ペースト
なら
飲める！

水では飲めない…



これなら
うまくだめる！



すっきり
プレーン味

ほんのり甘い
いちご味
無果汁



ペースト状の
オブラート

ノンカロリー・ノンシュガー
合成着色料・保存料不使用

特長

1 飲み込みにやさしい物性

苦い粉末や飲み込みにくい粒も
口の中にくっつかず
つるんと飲みます。



特長

2 苦味や匂いが気にならない

すっきりプレーン味と、
ほんのり甘いいちご味の
2つの味から選べます。



ご使用方法

本品で粉末や粒を包み込むようにして、飲み込むだけ。
どなたでも簡単にご使用いただけます。

スプーンを 使用する場合

大きめのスプーンに
本品をのせる



粉末や粒をのせる



さらに本品をのせる



そのまま飲む

容器を 使用する場合

コップなどの容器に
本品を入れる



粉末や粒をのせる



さらに本品をのせる



スプーンで
すくって飲む



※かき混ぜすぎると粉末や粒の
味がしみ出ることがあります。

使用上の注意

- 品質管理には万全を期しておりますが、容器に漏れ、膨張等がみられるもの、開封時、内容物の色、味、においに異常がみられるものは使用しないでください。
- 飲用される方の体質や体調により、おなかやゆるくなる場合がありますので飲み過ぎにご注意ください。