

お客様 各位

ニュートリー株式会社

「ニュートリーコンク 2.5 (1,000mL)」 新食品表示制度に伴う表示方法変更及び包装仕様変更のご案内

謹啓 平素は格別のご高配を賜り厚く御礼申し上げます。

この度、弊社商品「ニュートリーコンク 2.5」につきまして、先行で変更しておりました 200mL タイプに続き 1,000mL タイプの新食品表示制度への対応に伴う原材料名等の表示方法と包装仕様の変更をいたしますので、詳細を下記の通りご案内いたします。

しばらくの間、新旧両商品が流通しご迷惑をおかけしますが、何卒ご了承賜りますようお願い申し上げます。

謹白

記

商品名	ニュートリーコンク 2.5 (1,000mL)			
変更内容	<ul style="list-style-type: none"> ● 新食品表示制度に基づき、原材料名及び栄養成分の表示方法を次の通り変更いたします。 <ul style="list-style-type: none"> — 「栄養成分表」を「栄養成分表示」に変更 — 「原料原産地名」「製造所」を追加して表示 — 原材料と添加物を記号で区分して表示 — アレルゲンの表示方法を変更 — 「糖質」及び「食物繊維」を「炭水化物」の内訳とし表示 — 「ナトリウム」を「食塩相当量」に換算し表示 ● 製造工程を見直し、粘度を調整いたします。 ● お問い合わせ先を「0120-219-038」に変更いたします。 ● 外装ダンボール箱の「お問い合わせ先」を変更し、「栄養成分表示」「原材料名」等を追加して表示いたします。 			
	変更前		変更後	
商品 パッケージ	【前面】 	【背面】 	【前面】 	【背面】 
変更品 弊社出荷 予定時期	2019年12月中旬頃			
	<p>※当該変更品は、現行品の在庫がなくなり次第出荷いたします。</p> <p>※ご注文状況により多少前後する可能性があります。予めご了承ください。</p>			

商品パッケージ側面 表示変更箇所(製造所を追加、お問い合わせ先等の表示変更)

【変更前】

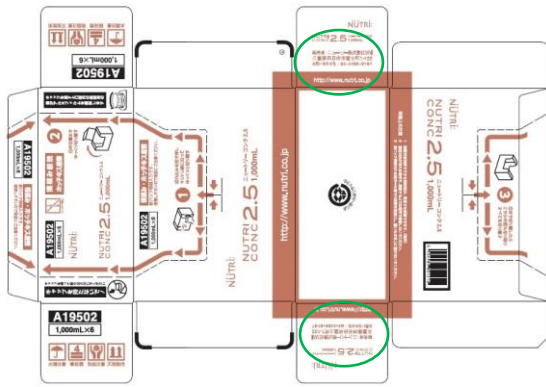


【変更後】

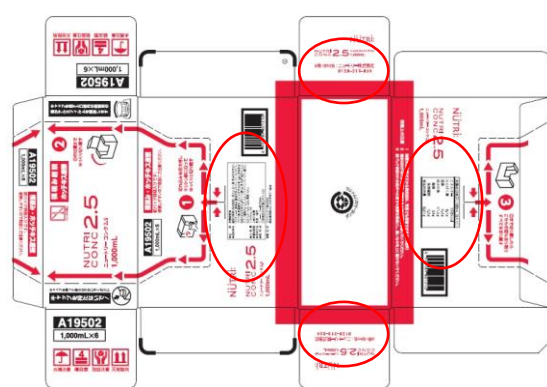


外装ダンボール 表示変更箇所 (お問い合わせ先の変更、栄養成分表示・原材料名の表示)

【変更前】



【変更後】



販売者: ニュートリー株式会社MNI
三重県四日市市富士町1-122
お問い合わせ先: 03-3206-0107

お問い合わせ先: ニュートリー株式会社
0120-219-038

・お問い合わせ先電話番号の表示を変更いたします。

栄養成分表示(100mL当たり)	
エネルギー	250kcal
たんぱく質	8.1g
脂質	6.4g
炭水化物	41.5g
糖質	39g
食物繊維	2.5g
食塩相当量	0.6g

●名称: 栄養調整食
●原材料名: 産物分解物(国内製造)、乳たんぱく質(乳成分を含む)、フラクトース、糖類、難消化性デキストリン、D-ソルビトール、ブドウ糖、乾燥酵母、さとうきび抽出物、V,Ki含有粉末抽出物(大豆を含む)/クエン酸Na、乳化剤、酸化V.C、V.D、V.E、V.B₁、V.B₂、V.B₆、葉酸、V.B₁₂
●内容量: 1,000mLx8
●賞味期限: 製造日より12ヶ月
●保存方法: 常温・暗所
●販売者: ニュートリー株式会社 三重県四日市市富士町1-122
●製造所: マルサンアイ株式会社 愛知県岡崎市仁木町字荒下1番地

・栄養成分表示と原材料名等の表示を追加いたします。

備考

●栄養成分、価格、サイズ、JANコード、賞味期限に変更はございません。

<お問い合わせ先>

ニュートリー株式会社 / TEL : 0120-219-038

営業時間: 9:00~17:00 (祝日・休日・年末年始・お盆を除く)

E-mail: info@nutri.co.jp URL: http://www.nutri.co.jp

以上