

栄養成分表示

	アイオールソフト160 1個(81g)当たり	アイオールソフト400ブリックタイプ 1本(220g)当たり
エネルギー	160 kcal	400 kcal
たんぱく質	8 g	21 g
脂質	4.7 g	12.8 g
炭水化物	21.5 g	50.2 g
食塩相当量	0.4 g	0.9 g
カリウム	65 mg	180 mg
カルシウム	7 mg	18 mg
マグネシウム	9 mg	22 mg
リン	30 mg	90 mg
亜鉛	2.0 mg	6.1 mg
セレン	4.5 μg	13.5 μg
ビタミンA	105 μg	315 μg
ビタミンD	0.78 μg	2.3 μg
ビタミンE	1.4 mg	4.1 mg
ビタミンB ₁	0.18 mg	0.54 mg
ビタミンB ₂	0.24 mg	0.72 mg
ナイアシン	2.1 mg	6.3 mg
ビタミンB ₆	0.24 mg	0.72 mg
ビタミンB ₁₂	0.36 μg	1.08 μg
葉酸	36 μg	108 μg
パントテン酸	0.9 mg	2.7 mg
ビオチン	7.5 μg	22.5 μg
ビタミンC	15 mg	45 mg
水分	46.4 g	134.5 g

原材料名

【アイオールソフト160】豆乳(大豆を含む、国内製造)、還元澱粉分解物、コラーゲンペプチド(ゼラチンを含む)、植物油、大豆タンパク、大豆粉、でん粉、ゼラチン、ブドウ糖、乾燥酵母、さとうきび抽出物/トレハロース、ゲル化剤(増粘多糖類)、クエン酸Na、乳化剤、V.C、V.E、V.A、ナイアシン、パントテン酸Ca、V.D、V.B₂、V.B₆、V.B₁、葉酸、V.B₁₂
 【アイオールソフト400ブリックタイプ】豆乳(大豆を含む、国内製造)、デキストリン、コラーゲンペプチド(ゼラチンを含む)、植物油、大豆タンパク、大豆粉、でん粉、ゼラチン、ブドウ糖、乾燥酵母、さとうきび抽出物/ゲル化剤(増粘多糖類)、クエン酸Na、乳化剤、V.C、V.E、V.A、ナイアシン、パントテン酸Ca、V.D、V.B₂、V.B₆、V.B₁、葉酸、V.B₁₂

内容量・包装

アイオールソフト160 81g×30個×3箱/ケース
 アイオールソフト400ブリックタイプ 220g×12本×2箱/ケース

賞味期限

製造日より180日

保存方法

常温・暗所

使用上の注意

- 本品には大豆、ゼラチンが原材料の一部に含まれております。
 - 容器に漏れ・膨張・破損が見られるもの、開封時に色・におい・味等に異常のあるものは使用しないでください。
 - 落下や衝撃等は漏れ・破損の原因となりますのでご注意ください。
 - 室温で保存できますが凍結や直射日光を避けなるべく冷暗所に保管してください。
 - 開封後はお早めにご使用ください。
 - 衛生上、容器の再利用や別用途での使用はおやめください。
- 〈ブリックタイプ使用时〉
- 製品の容器継ぎ目に相当する箇所につくことがあります。品質に問題はありません。

NÜTRI: ニュートリー株式会社

本社 / 〒510-0013 三重県四日市市富士町1-122

アイオールソフト用ソース

栄養成分表示(1個当たり)

	銀あん	てりやき	みたらし	黒蜜
内容量	18 g	18 g	21 g	21 g
エネルギー	40 kcal	40 kcal	50 kcal	50 kcal
たんぱく質	0.2 g	0.2 g	0.3 g	0.1 g
脂質	0 g	0 g	0 g	0 g
炭水化物	9.8 g	9.8 g	12.8 g	13.5 g
食塩相当量	0.7 g	0.8 g	0.49 g	0.01 g

原材料名

銀あん 澱粉分解物(国内製造)、還元水飴、魚介エキス(さばを含む)、砂糖、食塩/調味料(アミノ酸等)(大豆由来)、増粘多糖類

てりやき 還元水飴(国内製造)、澱粉分解物、砂糖、醤油(小麦・大豆を含む)、発酵調味料、オニオンパウダー、粉末しょうゆ、酵母エキスパウダー、食塩、鯉節エキスパウダー、香味食用油/調味料(アミノ酸等)、増粘多糖類、香料、カラメル色素、香辛料抽出物

みたらし 果糖ぶどう糖液糖(国内製造)、澱粉分解物、醤油(小麦・大豆を含む)、蜂蜜/増粘多糖類

黒蜜 砂糖(原料糖、糖蜜)(国内製造)、澱粉分解物

内容量・包装
 アイオールソフト用ソース 12個×12袋/ケース

賞味期限 保存方法
 製造日より1年 常温・暗所

使用上の注意

- 銀あんには大豆、さばが原材料の一部に含まれております。
- てりやきには小麦、大豆が原材料の一部に含まれております。
- みたらしには小麦、大豆が原材料の一部に含まれております。
- 原料由来の成分が浮遊・沈殿することがありますが、品質に問題はありません。
- 開封後はお早めにご使用ください。
- 容器の破損などの危険がありますので、そのまま加熱・冷凍はしないでください。

お問い合わせ先 TEL.0120-219-038 <https://www.nutri.co.jp>



PIA2 2021年6月作成 ASP[60_0028]



さらに
高栄養になって
新発売



”5大栄養素をバランスよく配合
少量で高栄養“を補給できる濃厚固形食



NÜTRI:

お問い合わせ先
 ニュートリー株式会社
 0120-219-038
<https://www.nutri.co.jp>



効率的かつバランスの良い栄養補給が可能な“濃厚固形食”。
少量×高栄養にこだわり、あらゆるニーズに対して、きめ細やかに応えます。

量はそのままに、エネルギー&たんぱく質UP!

より高濃度に進化し、効率的な栄養補給を叶えます。
喫食量に応じて選べる2タイプ。

ブリックタイプ
360kcal エネルギー → 400kcal
14.7g たんぱく質 → 21g

カップタイプ
120kcal エネルギー → 160kcal
4.9g たんぱく質 → 8g



アイオールソフト160 (カップタイプ)
1個 81g



実寸大

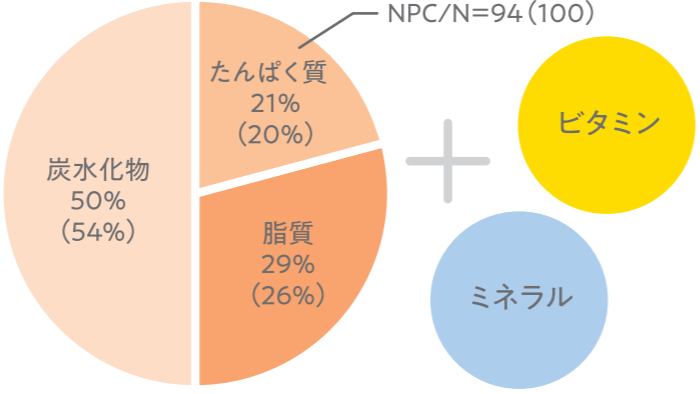
たった
1/4の量で!

エネルギー
100kcal
たんぱく質
5.3g

お問い合わせ先
ニュートリー株式会社
0120-219-038
<https://www.nutri.co.jp>

アイオールソフト400
ブリックタイプ
1本 220g

ブリックタイプのエネルギー構成比
※()内の数値は、カップタイプのもです。



5大栄養素をバランスよく配合

炭水化物、たんぱく質、脂質、
ビタミン、ミネラルを配合し、
総合的な栄養補給が必要な方に適しています。
エネルギー構成比にも配慮しています。

愛情いっぱい!

“少量×高栄養”だけじゃない! あらゆるニーズに寄り添います!

きめ細やか!

甘いゼリーを好まない方に対応したい…!

豆乳を使って甘さ控えめ!

大豆由来の原料「豆乳」を使い、甘さ控えめに仕上げました。
プレーンな味わいで、どんなソースにも合わせやすく、
そのままでもおいしく食べられます。

飲み込みに不安のある方に対応したい…!

ソフトな食感で 飲み込みにやさしい!

冷やしても、温めても飲み込みにやさしい
なめらかなテクスチャーです。

物性 (分析例)

測定温度	かたさ (N/m ²)	付着性 (J/m ²)	凝集性
冷やした場合 (10℃)	約13,000	約700	約0.34
温めた場合 (45℃)	約5,000	約350	約0.37

●試料:Φ40mm×高さ15mm ●クリアランス:5mm
●プランジャー:Φ20mm×8mm ●2回圧縮 ●圧縮速度:10mm/sec

乳アレルギーの方がいて…

原材料に乳を使用していません!

乳アレルギーの方にもご利用いただけます。
※大豆、ゼラチンが原材料の一部に含まれております。

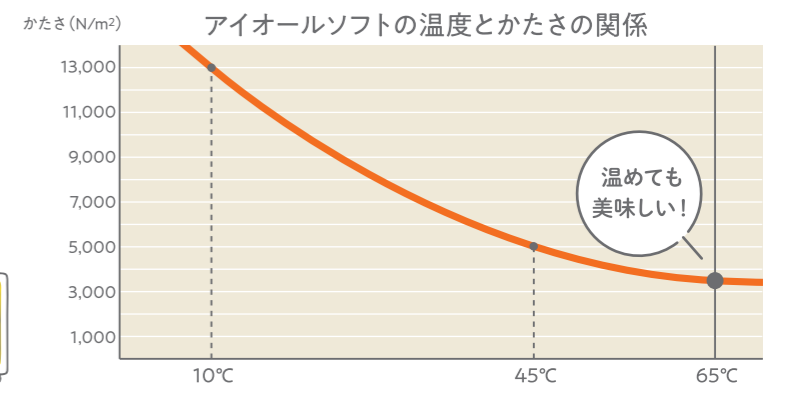
冷たいゼリーだけでなく、たまには温かい食事を提供してあげたい…!

温めても提供できます!

65℃までゼリーが溶け出しません。

アイオールソフトの温め方

ブリックタイプは別容器に移して温めてください。
※電子レンジの場合、カップタイプはふたを取って温めてください。



味のバリエーションを増やしてあげたい…!

専用ソース(別売)をご用意 おかず系ソースも仲間入り!

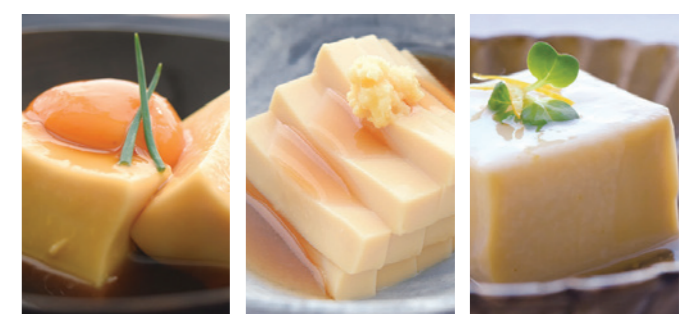
4種類からお好みの味を選べます。また1個40~50kcalのため、
味を変えるだけでなく、エネルギーUPができるのも嬉しいポイント!



食の嗜好に細やかに対応したい…!

ソースの工夫次第で レシピ無限!

市販の調味料やドレッシングなどを使った手軽なアレンジから、
手作りソースでの本格アレンジまで。アイデア次第でレシピは
無限です! 好き嫌いのある方、ワンパターンな味に飽きた方、食
べる楽しみを味わって欲しい方にご提供いただけます。嚥下食
の一品として、置き換えも可能です。



すきやき 割り下をかけて「すきやき風」に
生姜めんつゆ おろし生姜でさわやかな味わい
ゆずこしょうあん 白だしにゆずこしょうをアクセントを